

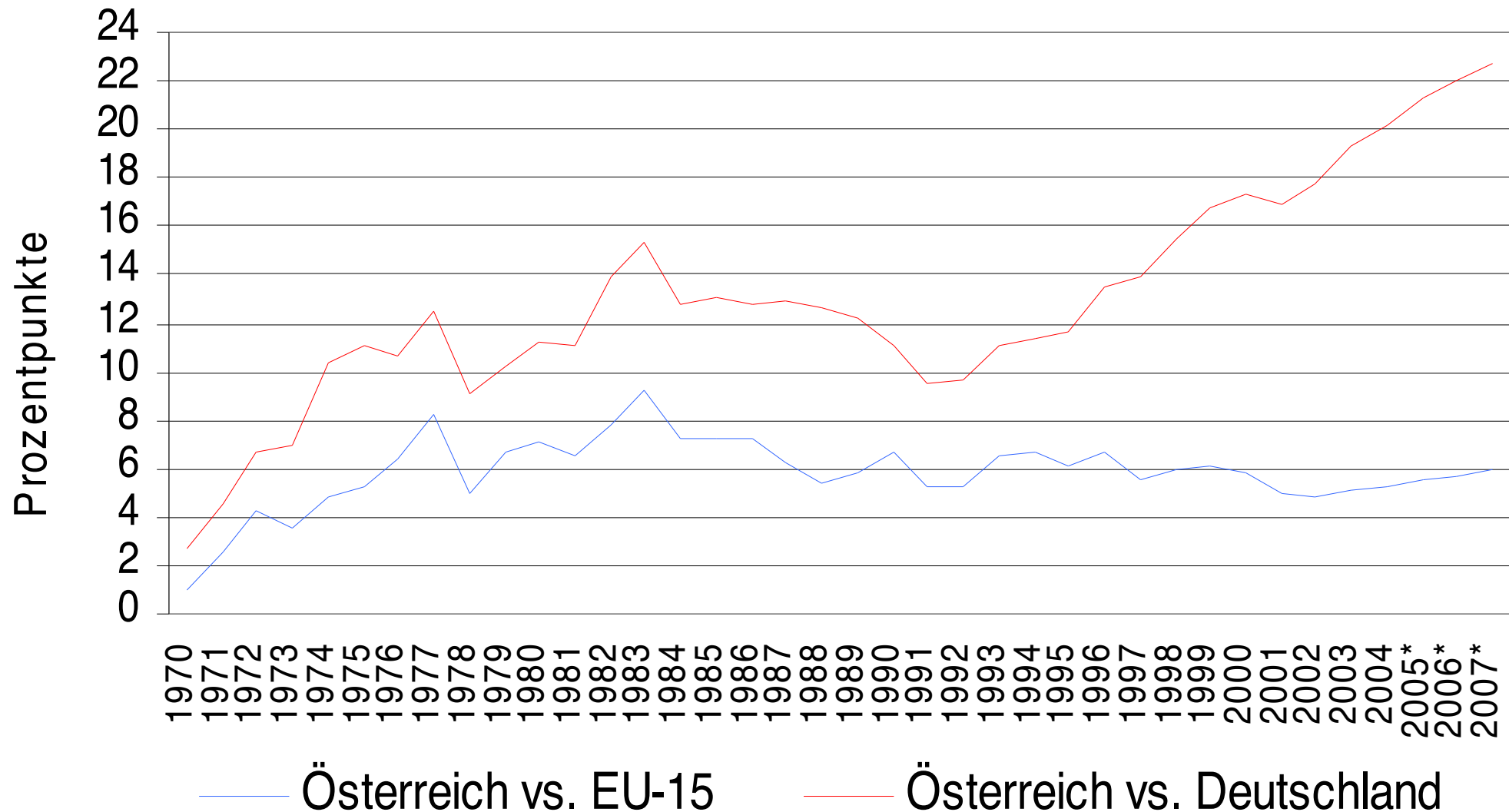
# Wie wettbewerbsfähig ist Österreichs Industrie?

Präsident Dr. Veit Sorger

24. Jänner 2006, Wirtschaftsmuseum

# Wachstumsdifferenz (kumuliert)

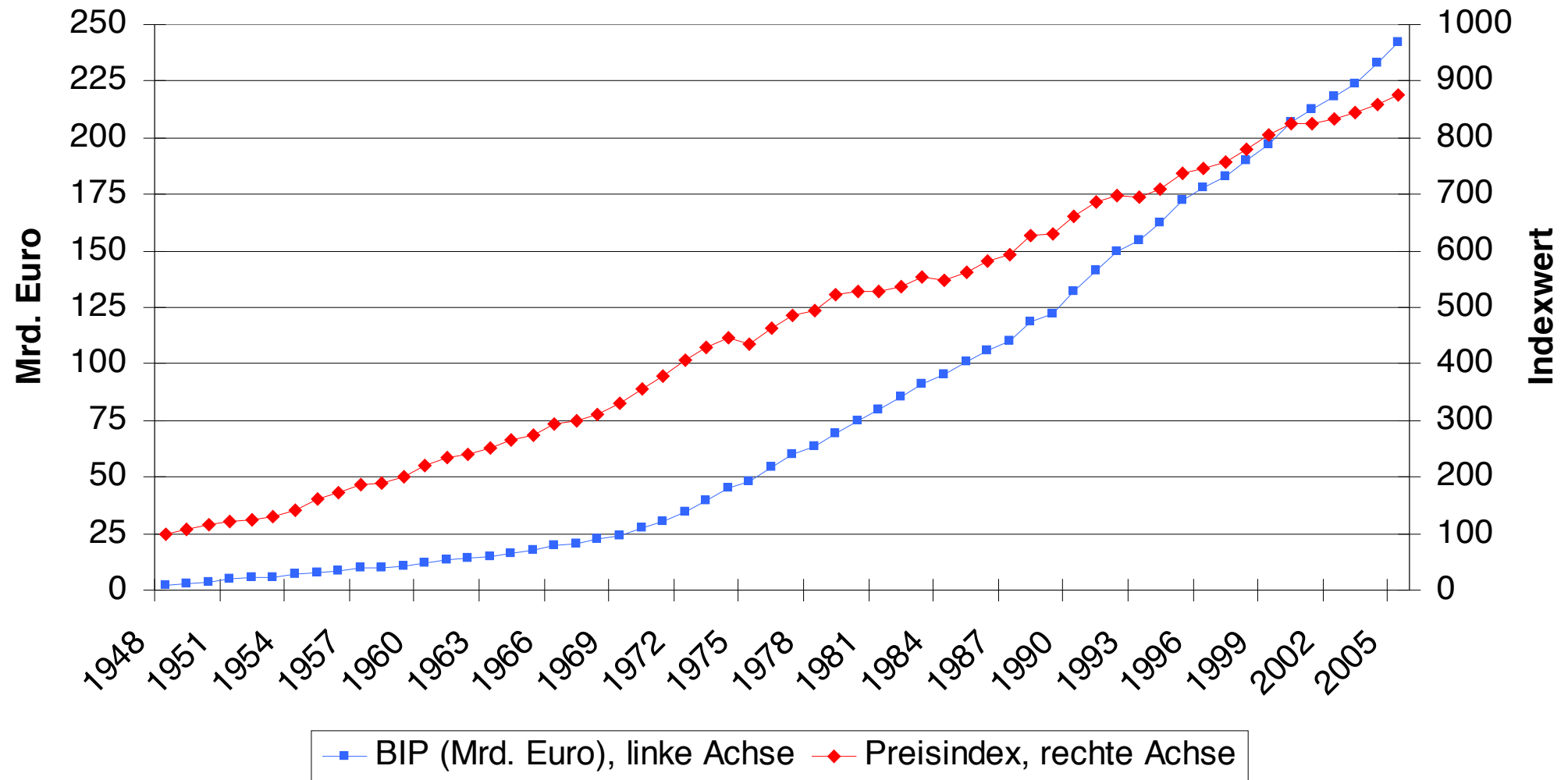
## Österreich versus Deutschland und EU-15



Quelle: EK, ESCE, OECD. \* Prognose, 1969 = 0

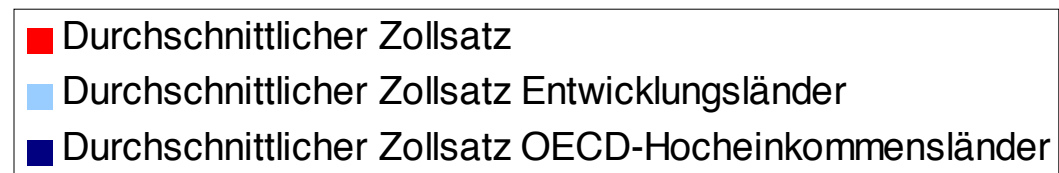
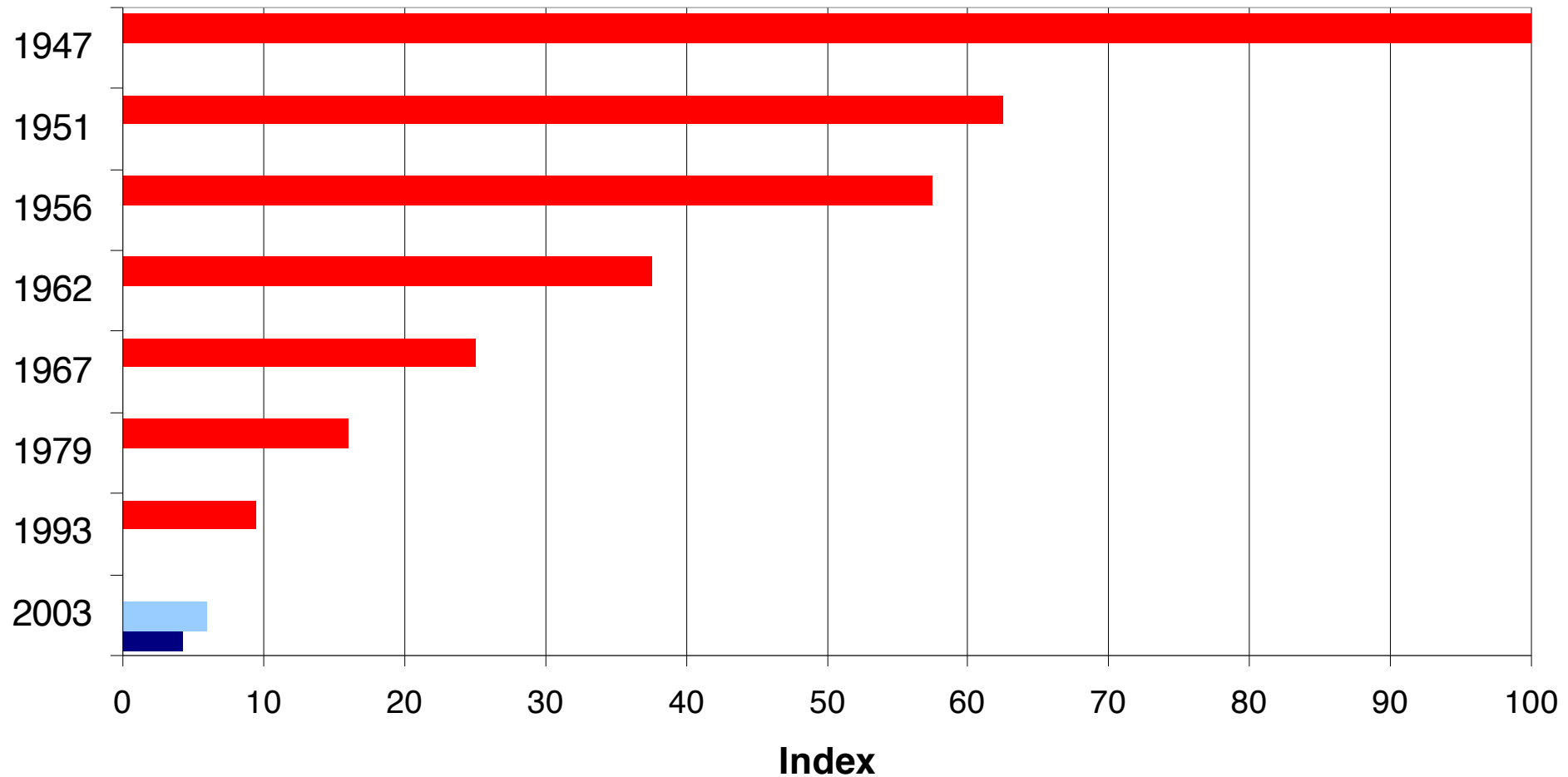
# Langfrist-Dynamik

## BIP-Wachstum und Inflation



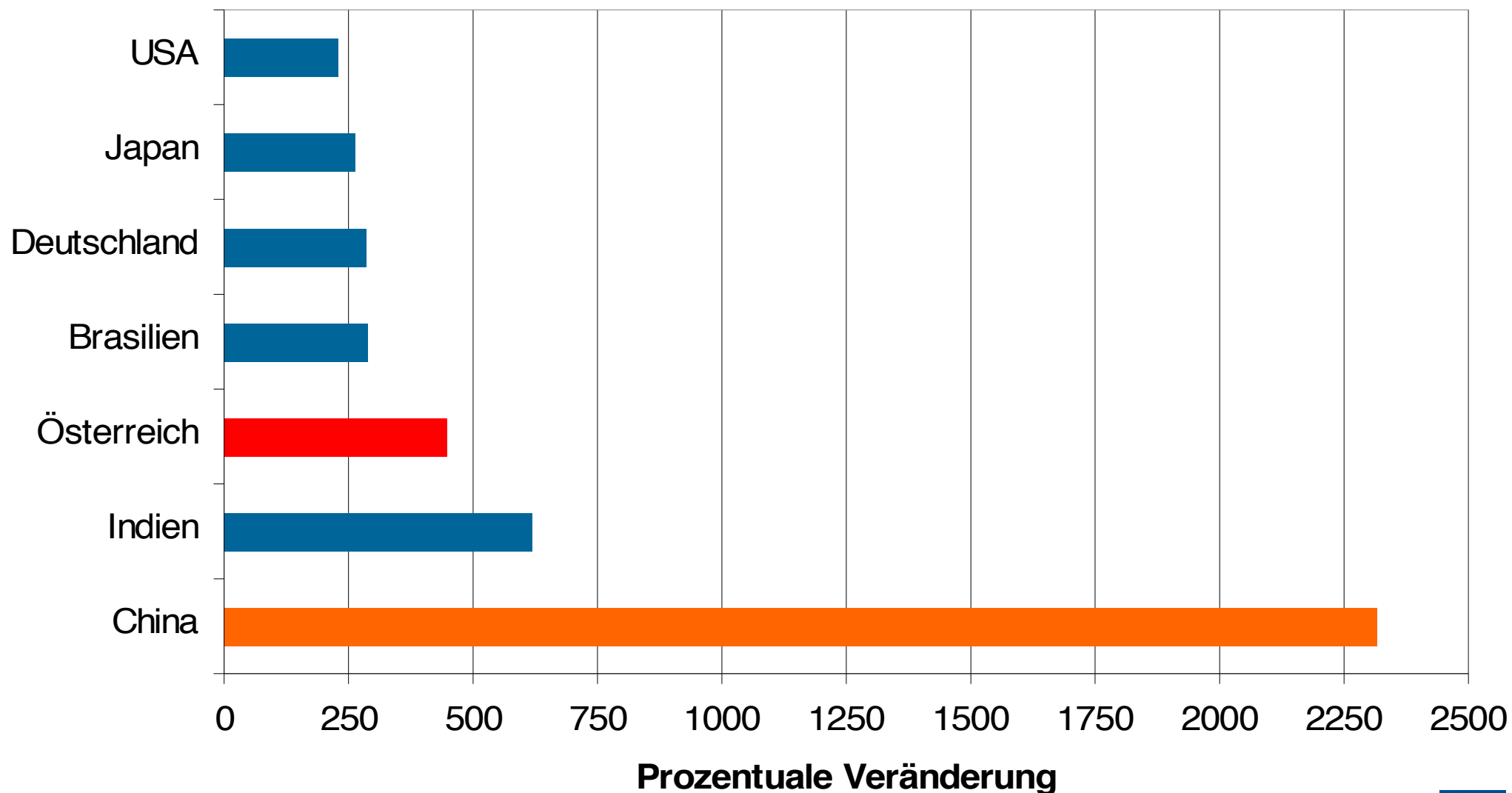
Quelle: IFS, IV-Berechnungen.  
Prognosewerte für 2005.

# Integrationskosten – Durchschnittliche Zollsätze



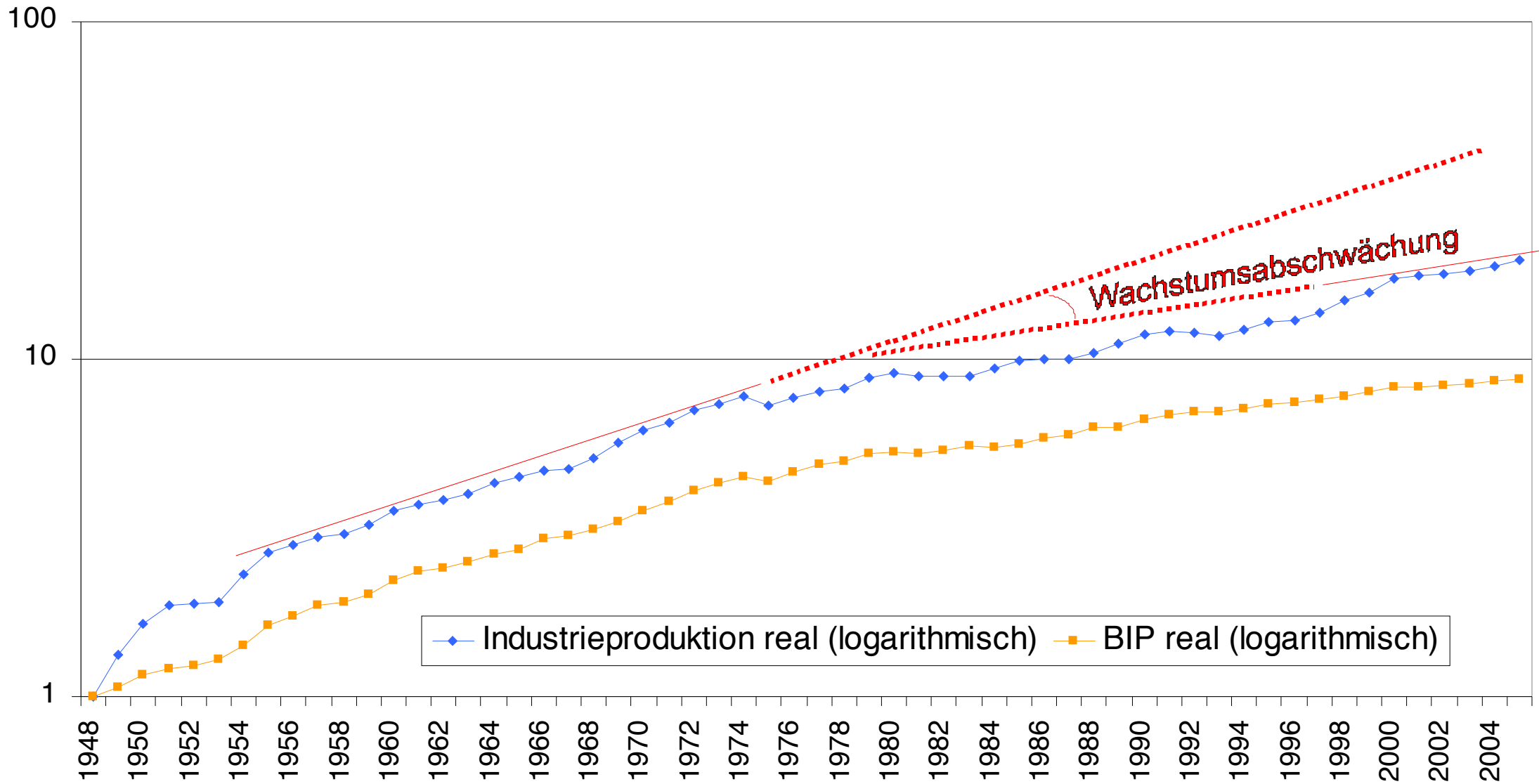
# Langjähriges Exportwachstum

1980-2003, in USD



# Wachstumsabschwächung

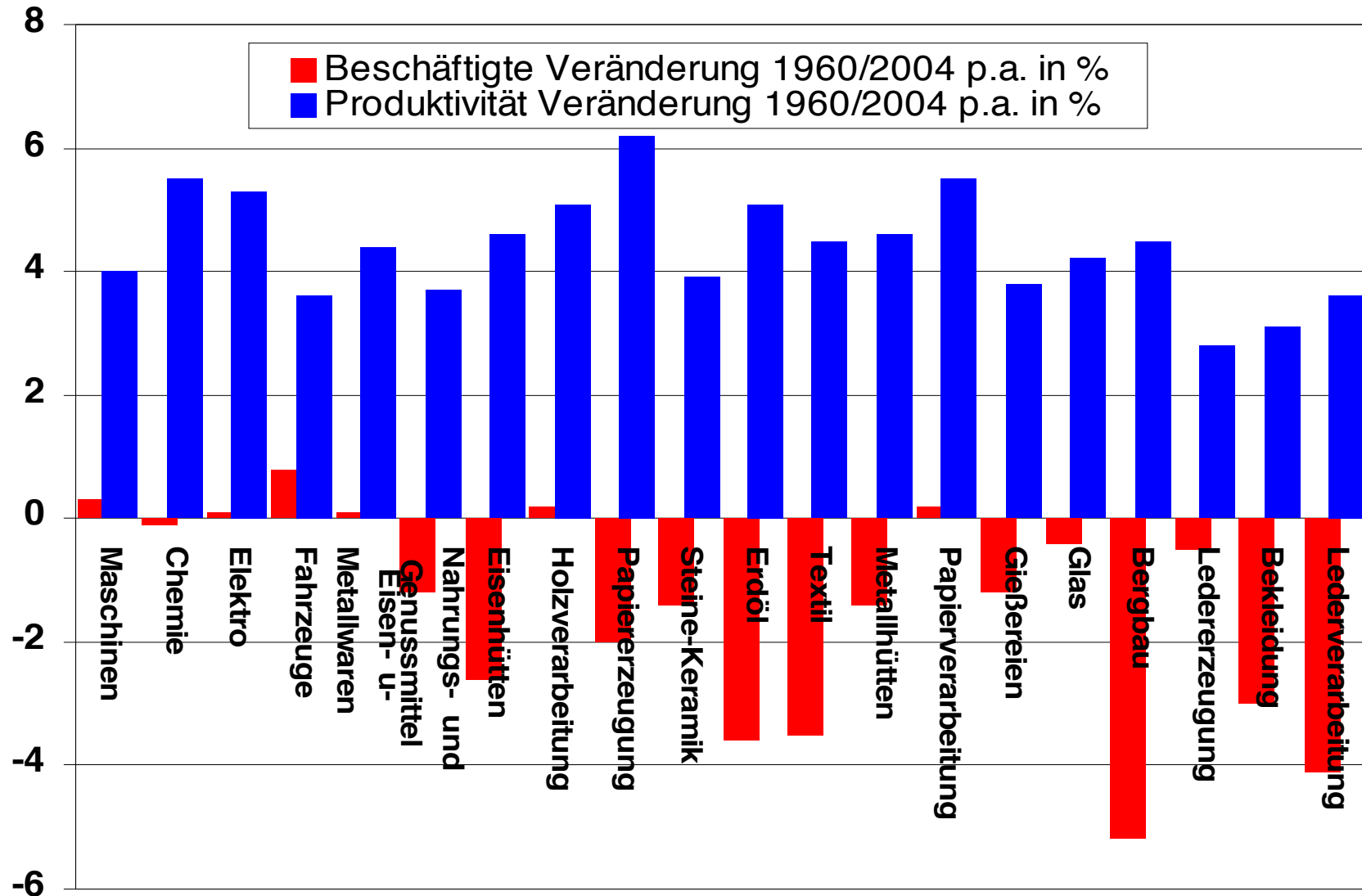
## BIP und Industrieproduktion, inflationsbereinigt



Quelle: IV. Prognosewerte für 2005.

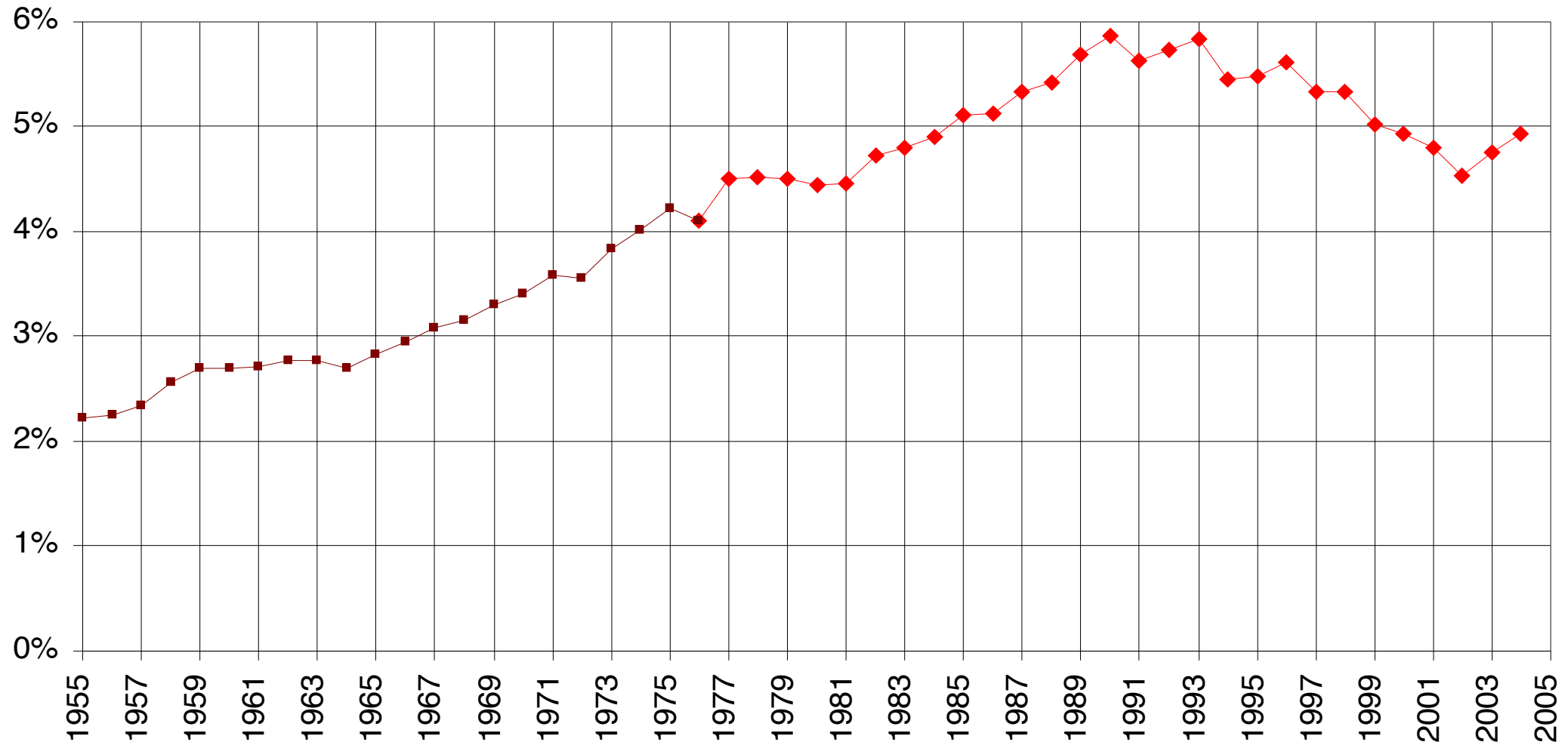
# Erhalt der Wettbewerbsfähigkeit

## Produktivität versus Beschäftigung



# Wertschöpfungsdynamik

## Finanzsektor, Anteil am BIP

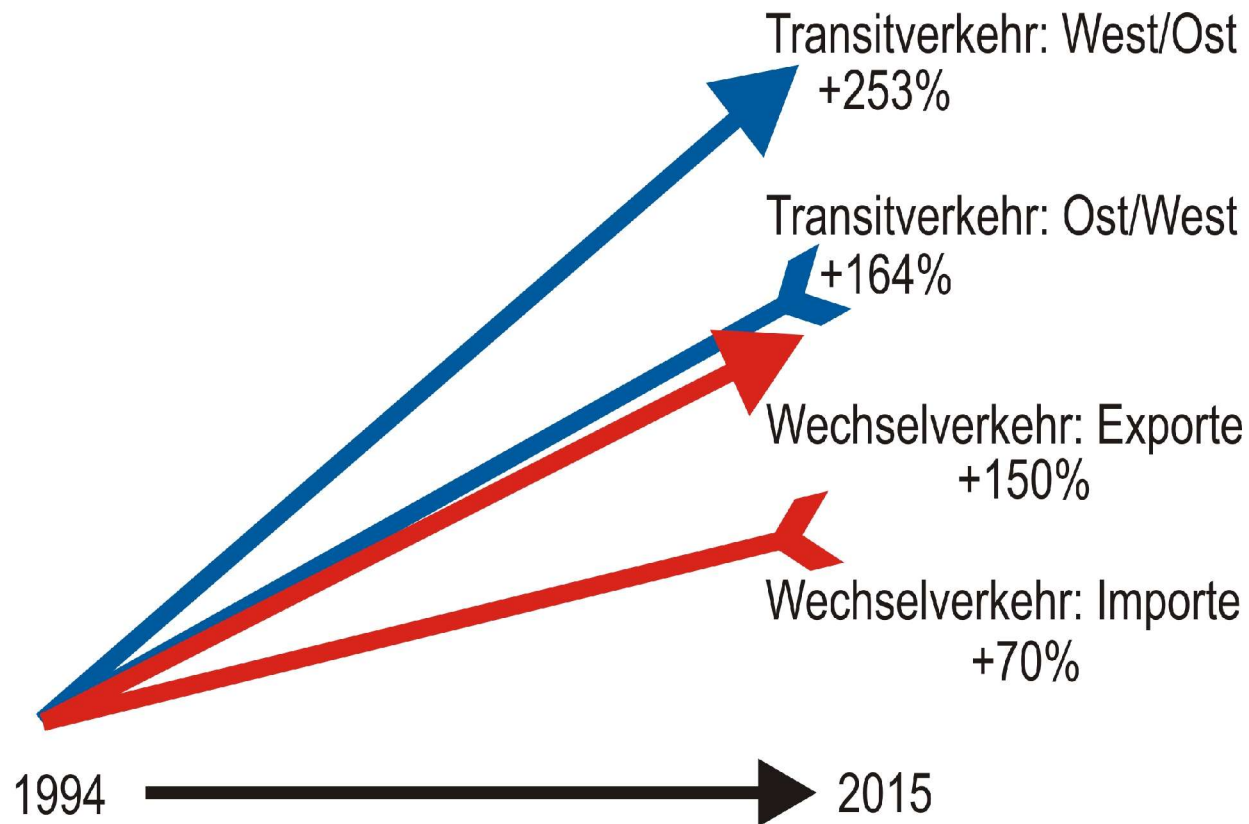


Datenbruch im Jahr 1976.

Quelle: Geschäftsbanken, IV, OeNB.

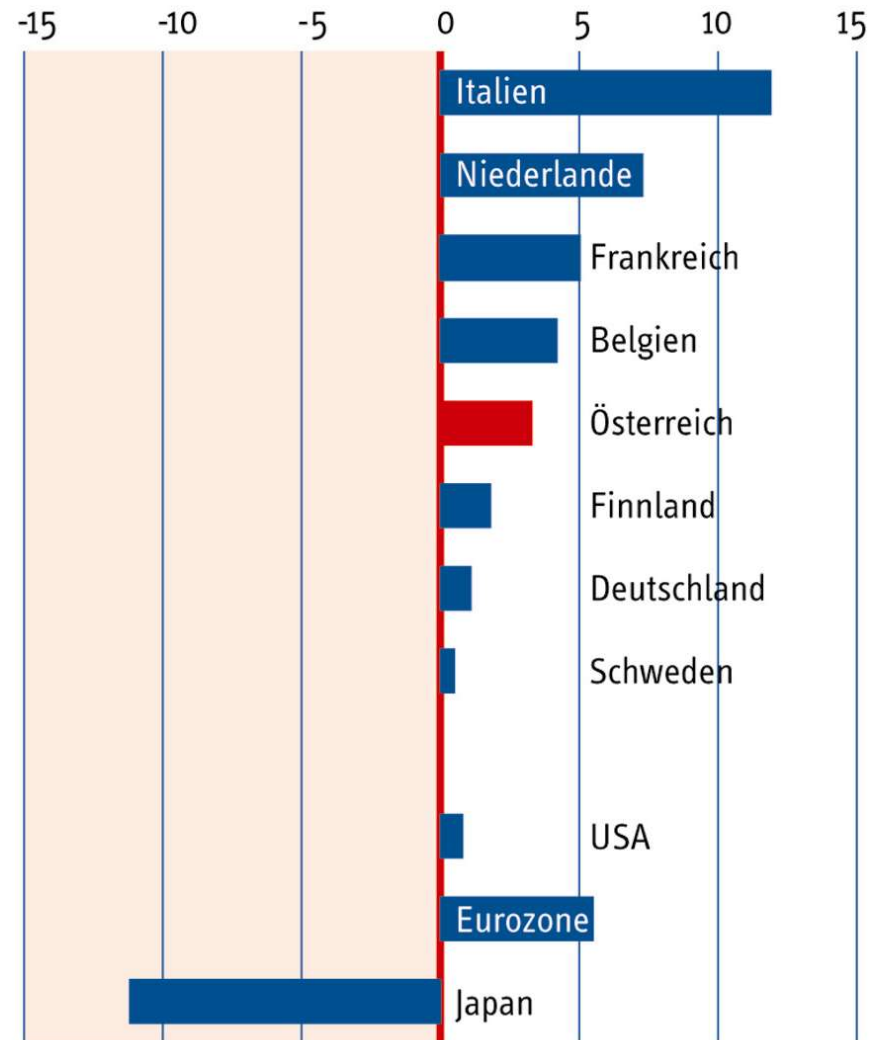
# Zuwächse im Transportaufkommen

## Wechsel- und Transitverkehr



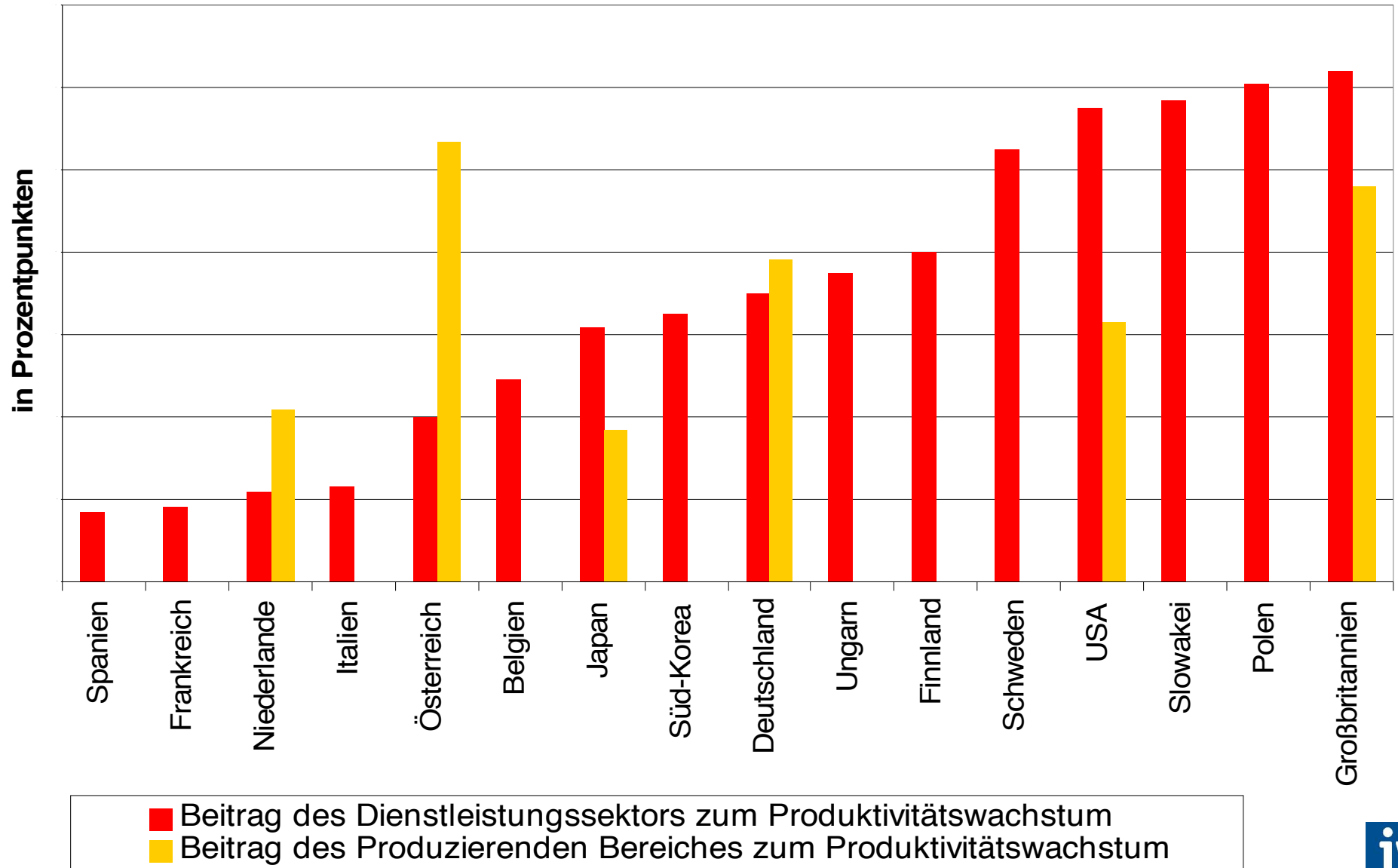
# Lohnstückkosten

Veränderung 2001 bis 2005 (in %)



# Produktivitätswachstum

## Beiträge der Sektoren



# Ausbildungsdienstleistungen

## Zahl der Studierenden

