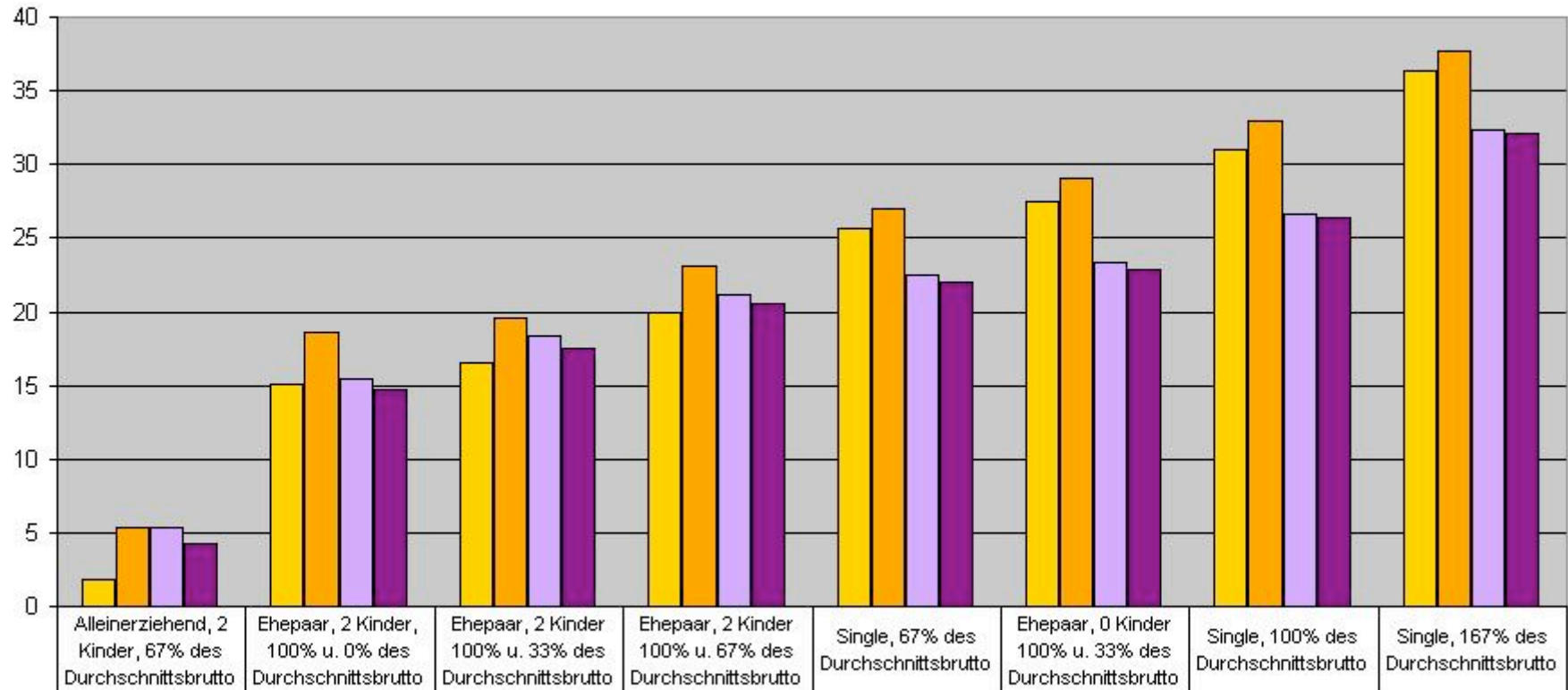


**Grafik 2 - Abgaben auf Bruttoverdienst (Lohnsteuer, Sozialbeiträge Arbeitnehmer, abzgl. Transfers)
in Prozent des Bruttolohns**

■ Österreich 2000
 ■ Österreich 2006
 ■ OECD 2000
 ■ OECD 2006



■ Österreich 2000	1,8	15,1	16,5	20	25,6	27,5	31	36,3
■ Österreich 2006	5,4	18,6	19,6	23,1	27	29	33	37,7
■ OECD 2000	5,3	15,4	18,3	21,1	22,5	23,3	26,6	32,3
■ OECD 2006	4,2	14,7	17,5	20,5	22	22,9	26,4	32,1