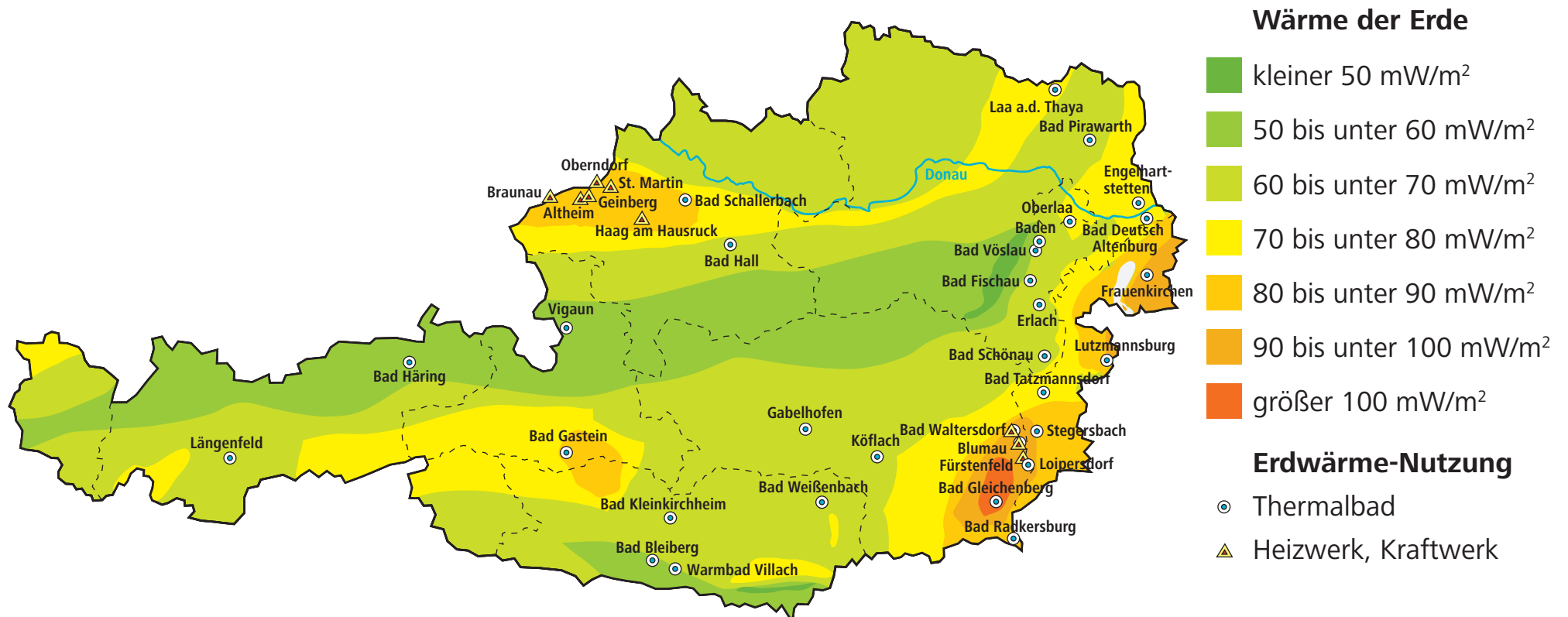


Erdwärme in Österreich



Q.: Geologische Bundesanstalt 2007.

Die aus dem Erdinneren kommende Erdwärme fließt verschieden stark an die Erdoberfläche. Dieser Wärmefluss wird mit der so genannten Wärmestromdichte gemessen. Genutzt wird diese Erdwärme in Thermalbädern, Heizwerken und Kraftwerken.